

CRYOPHARMA PRO

Contra las verrugas.

Sin dolor.

Apto para adultos y niños a partir de 4 años.

No necesita preparación. Cryopharma Pro está listo para ser utilizado.

Lea estas instrucciones de uso detenidamente antes de usar el producto. Cryopharma Pro ha sido diseñado para hacer fácil su uso: los ajustes se han establecido por anticipado. Con Cryopharma Pro el dolor por la aplicación de frío desaparece. 1,2,3, y estará hecho en menos de **3 segundos, sin dolor...**

CONTENIDO DE CRYOPHARMA PRO

Cryopharma Pro está compuesto por dos elementos:

1. Un mecanismo que automáticamente difunde un gas frío (152A difluoroetano), con un sistema integrado de tiempo preestablecido de **3 segundos**.
2. Un prospecto detallado en el interior con instrucciones de uso.

1, 2, 3 HECHO!

MODO DE EMPLEO:



1 Gire el regulador localizado en la parte inferior de Cryopharma Pro (en la dirección de la flecha) hasta que llegue a su tope y quede bloqueado en esa posición. No mueva el regulador.

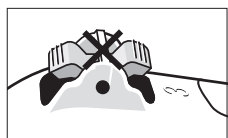


2 Posicione el difusor cónico transparente Cryopharma Pro de manera que la verruga quede centrada en la abertura.



3 Presione la palanca hasta su tope, tanto de atrás a adelante como de adelante a atrás, dependiendo de la posición inicial. Cryopharma Pro difunde un chorro preestablecido de gas frío y seco durante **3 segundos**.

Precauciones importantes:



- La palanca funciona sólo si el regulador previamente se ha girado y bloqueado en su sitio.
- No forzar la palanca si previamente el regulador no se ha girado y bloqueado en su lugar.
- No deje la palanca en una posición intermedia (ver dibujo).
- **Si no oye el clic que indica que el regulador se ha parado después de 3 segundos y el gas continúa saliendo, detenga inmediatamente la aplicación y deje salir el gas evitando el contacto con su piel.**

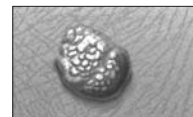
¿Qué son las verrugas?

Las verrugas son protuberancias inofensivas de la piel, originadas por el papilomavirus humano (PVH).

Existen diferentes tipos de verrugas pero las más habituales son las verrugas comunes y las verrugas plantares.

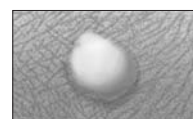
Las verrugas están formadas por un núcleo de tejido interno vascularizado cubierto por varias capas de tejido externo de la piel.

Las verrugas comunes se reconocen por su rugosidad y su aspecto superficial similar al de una coliflor. Suelen aparecer en manos, rodillas y codos.



Verruga común

Las verrugas plantares son iguales que las verrugas comunes pero aparecen en la planta del pie debajo de los dedos de los pies. Las verrugas de los pies tienden a ser más planas y frecuentemente dolorosas debido a la presión que se ejerce sobre ellas al caminar.



Verruga plantar

Las verrugas afectan a un 7 – 10% de la población siendo más habituales en niños y adolescentes. Son muy contagiosas y suelen afectar más a personas con el sistema inmunitario debilitado. Su transmisión puede ser de persona a persona o de un lugar del cuerpo a otro en la misma persona por contacto directo con el área infectada. Más del 50% de las verrugas tienden a desaparecer sin ningún tratamiento en el plazo de 2 años. Sin embargo, son antiestéticas, y en caso de las verrugas plantares, pueden causar dolor. Por lo tanto, los pacientes con verrugas generalmente prefieren tratarlas desde su aparición a esperar que caigan por sí solas.

Tradicionalmente, ha habido dos principales tratamientos contra las verrugas. Por un lado aquellos que incluyen diferentes preparaciones ácidas de aplicación tópica y directa sobre la verruga. Por otro lado, eliminaciones quirúrgicas realizadas por profesionales a través de terapias de láser, tratamientos por quemadura o crioterapia (congelación de la verruga con nitrógeno líquido). Cryopharma Pro es un tratamiento basado en la crioterapia, seguro y eficaz para realizar en casa.

¿Cómo puede Cryopharma Pro eliminar verrugas sin dolor?

Esta es la principal ventaja de esta nueva tecnología. Con la crioterapia tradicional (frío), el frío tiene que ser aplicado por contacto directo sobre la verruga durante muchos segundos. El descenso de temperatura provocado por el frío a nivel de la verruga es lento (de 20 a 30 segundos, dependiendo del caso). Además, el frío se obtiene por la aplicación de un gas (dimetiléter) conocido por contener un alto grado de humedad. La combinación de una aplicación de larga duración y un frío húmedo crea un dolor que a veces se vuelve intolerable.

Muchos niños y gente con hipersensibilidad al frío experimentan un intenso dolor y deben detener la aplicación del producto antes de que éste pueda actuar. Retrasar el tratamiento de las verrugas puede ser perjudicial. Pueden multiplicarse y aumentar de tamaño, haciendo su eliminación más delicada.

Cryopharma Pro actúa sin dolor durante cada aplicación, por dos razones:

1. Actúa en tiempo récord: **3 segundos**.
2. **Difunde un gas frío y seco**, que es indoloro.

LEA DETENIDAMENTE LAS INSTRUCCIONES DE USO ANTES DE UTILIZAR ESTE PRODUCTO

Con Cryopharma Pro, ¿cuántas aplicaciones hay que hacer para que la verruga desaparezca?

- Una aplicación debería ser suficiente para pequeñas verrugas o para verrugas que han aparecido recientemente. La verruga se oscurecerá, se secará y desaparecerá en 15 ó 20 días después de la aplicación indolora con Cryopharma Pro.

En el caso de verrugas más antiguas o más profundas*, se recomiendan de 2 a 3 aplicaciones dejando 15-20 días entre cada una de ellas.

* Puesto que este tipo de verrugas son a menudo más profundas, más resistentes y presentan una superficie queratinosa, se recomienda limarlas suavemente antes de cada aplicación con Cryopharma Pro.

1, 2, 3 – HECHO! Pero, ¿es efectivo trabajar rápido?

Ciertamente, existe una relación directa entre tiempo de aplicación y efectividad de un tratamiento con crioterapia. Se ha demostrado que los efectos beneficiosos de congelar tejidos son amplios y más duraderos cuando la congelación de esos tejidos es suficientemente rápida para producir un choque térmico. El choque térmico producido por Cryopharma Pro se origina mediante una gran caída de temperatura en un periodo mínimo de tiempo. La rapidez de acción de Cryopharma Pro se evidencia por su efectividad.

Eliminación sin entrar en contacto directo con la verruga. ¿Cuál es la importancia?

Muy simple, para reducir el riesgo de contagio. Una verruga es un virus que se extiende por contacto. Si tiene una verruga, lo mejor es no tocarla ya que puede multiplicarse, incluso tiempo después. Esto es por lo que usar mecanismos que actúan por contacto tiene el riesgo de que aparezcan nuevas verrugas en un futuro.

¿Cómo puede ser evaluada la efectividad de Cryopharma Pro?

1. Una vez que la difusión de frío se detiene, la piel se vuelve blanca, y esto es un indicador de la efectividad de Cryopharma Pro. Indica que la verruga ha sido congelada adecuadamente.

2. Después de la congelación, se puede formar una pequeña ampolla debajo de la verruga. **Esta ampolla no siempre es visible a simple vista, particularmente en áreas donde la capa de queratina es más gruesa. Esta ampolla forma una protección natural. Se recomienda dejarla secar de forma natural sin tocarla. Desaparecerá espontáneamente en pocos días.**

3. Lo siguiente será que la verruga se oscurezca y después de 15 días aproximadamente se seque y desaparezca según el tipo de verruga. Bajo la ampolla, la piel se irá reconstruyendo mientras tanto.

¿Qué debería hacer después de aplicar Cryopharma Pro?

- Siempre mantener el área tratada limpia.
- Puede nadar y bañarse.
- No rascar ni pelar el área tratada.
- Se recomienda dejar las ampollas al aire libre y nunca abrirlas o cortarlas.

Efectos secundarios

- Como con cualquier tratamiento que utiliza la crioterapia, la piel puede volverse temporalmente blanca.
- Es importante utilizar el producto exactamente como se describe en las instrucciones de uso, una sobreexposición a la congelación puede dañar las capas superficiales de la piel, resultando en cicatrices y/o daños en los nervios.
- Puede tener lugar una despigmentación (decoloración) temporal de la piel y/o la aparición de pequeñas cicatrices una vez que cae la verruga.

Advertencias

Ciertos casos en los que no debería usarse Cryopharma Pro.


- Si usted no está 100% seguro de que la protuberancia a tratar sea una verruga, consulte con su médico antes de usar el producto.
- La aplicación de este producto debe ser realizada exclusivamente por un adulto.
- No utilizar en niños menores de 4 años.
- No utilice este producto si está usted embarazada o en periodo de lactancia.
- No apto para diabéticos, ya que el área congelada de la piel puede no curarse tan rápido o completamente.
- Personas con problemas de circulación deben consultar con su médico.
- Cryopharma Pro no debe ser usado por personas con Síndrome de Reynaud.
- No aplicar sobre zonas de piel fina o sensible tales como el rostro, cuello, axilas, pechos, nalgas o genitales.
- No emplearlo sobre pieles irritadas o infectadas, enrojecidas o con signos de inflamación como prurito e hinchazón.
- No utilizar sobre verrugas de las que salgan pelos, marcas de nacimiento, manchas oscurecidas de la piel, lunares, piel pigmentada, o en pieles que manifiesten condiciones anormales.

Precauciones

- Si usted no está seguro de que va a tratar una verruga, consulte con su médico.
- Uso externo exclusivo: no inhalar ni tragar, utilizar sólo en espacios bien ventilados.
- Debe evitarse el contacto con la piel sana que rodea la verruga.
- Si usted tiene varias verrugas muy próximas entre sí, particularmente en la mano o en un dedo, trate sólo una verruga cada vez. Trate cada verruga por separado dejando un intervalo de 2 semanas.
- Las verrugas antiguas y grandes son más difíciles de eliminar. Frecuentemente necesitan más de una aplicación con Cryopharma Pro.
- Si se necesita realizar más de una aplicación, repita el tratamiento después de 2 semanas. No debe tratarse la misma verruga más de 3 veces en total. Consulte con su médico si no ha habido ninguna mejoría después de 3 aplicaciones.
- La fecha de caducidad y el lote están indicados en el estuche y en la base del recipiente.
- Envase a presión: proteger de la luz solar y no exponer a temperaturas superiores a 50 °C. No perforar ni quemar, incluso después del uso.
- No pulverizar hacia una llama o cuerpo incandescente.
- Mantener alejado de fuentes de ignición - No fumar.
- No intente abrir el aerosol.
- Mantener fuera del alcance de los niños.
- Almacenar en un lugar seguro.

Número de aplicaciones: 16 aplicaciones sin dolor.

CRYOPHARMA PRO

 Fabricante: Chefaro Ireland Ltd – Farnham Drive Finglas, Dublin 11, Ireland
Distribuidor: Omega Pharma España, S.A
Parque de Oficinas Sant Cugat Nord - Plaza Xavier Cugat, 2 - 08174 Sant Cugat del Vallés (Barcelona)
Visítenos en: www.cryopharma.es
MAR/CRYO/ES/02/0

Condiciones de almacenamiento
Almacenar a temperatura ambiente. Cryopharma es una marca registrada propiedad de Wartner Europe. Cryopharma Pro es un producto patentado.



15,3 ml – e
CE 0459

