

CRYOPHARMA

Pies - Contra las verrugas plantares

Congela la verruga de raíz en un único tratamiento

Permite realizar hasta 12 aplicaciones

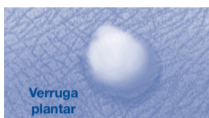
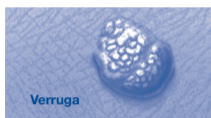
LEA DETENIDAMENTE LAS INSTRUCCIONES DE USO ANTES DE UTILIZAR CRYOPHARMA PIES

A. Información sobre verrugas

Las verrugas son protuberancias inofensivas de la piel, originadas por el papilomavirus humano (PVH). Existen diferentes tipos de verrugas pero las más habituales son las verrugas comunes y las verrugas de los pies o plantares. Las verrugas plantares son crecimientos benignos de la piel formados por un núcleo de tejidos internos y vasos sanguíneos cubiertos por varias capas de tejido externo de la piel.

Las verrugas comunes se reconocen por su rugosidad y su aspecto superficial similar al de una coliflor. Suelen aparecer en las manos y en los pies.

Las verrugas plantares son iguales que las verrugas comunes pero aparecen en la planta del pie. Suelen interrumpir las huellas plantares ya que las líneas de la piel no crecen en la zona de la verruga. Las verrugas de los pies suelen ser más blandas, planas y dolorosas debido a la presión que se ejerce sobre ellas al caminar.



Las verrugas afectan a un 7 - 10% de la población siendo más habituales en niños y adolescentes. Son muy contagiosas y suelen afectar más a personas con el sistema inmunitario debilitado. Su transmisión puede ser de persona a persona o de un lugar del cuerpo a otro en la misma persona por contacto directo con el área infectada. Más del 50% de las verrugas no tratadas tienden a desaparecer sin ningún tratamiento en el plazo de 2 años. Sin embargo, son antiestéticas y, en el caso de las verrugas plantares, pueden causar dolor. Por lo tanto, los pacientes con verrugas generalmente prefieren tratarlas a esperar que caigan por sí solas.

Los tratamientos contra las verrugas incluyen diferentes preparaciones ácidas de aplicación tópica, eliminaciones quirúrgicas o tratamientos por quemadura, terapias de láser y crioterapia (congelación de la verruga con nitrógeno líquido) y son métodos pertenecientes a la práctica clínica.

B. ¿Cómo funciona Cryopharma Pies?

Cryopharma Pies trata las verrugas mediante la crioterapia, que es un método reconocido en la práctica clínica.

1. Cryopharma Pies congela la verruga instantáneamente hasta su raíz. Cuando se presiona el aplicador con la espuma sobre la verruga, la piel puede volverse de un color blanco y puede apreciarse una leve sensación de dolor ardiente característico de la congelación a la que se está sometiendo la verruga. Después de retirar la espuma de la piel, ésta recuperará su color habitual. La sensación de dolor ardiente disminuirá rápidamente y deberá desaparecer al cabo de un máximo de 24 horas.



2. Después de que el área se haya descongelado y haya recuperado su color, podrá aparecer una zona de piel enrojecida de igual medida que la verruga. Como resultado de la congelación podrá formarse al cabo de pocos días una ampolla debajo de la verruga que no siempre será visible a simple vista.



3. La verruga tratada deberá desaparecer gradualmente o caer sola en 10-14 días. En este tiempo se habrá formado piel nueva y sana debajo de la ampolla.

C. Efectos secundarios:

- Como en todos los tratamientos de crioterapia, la piel puede volverse blanca temporalmente.
- Es importante seguir exactamente las instrucciones de uso puesto que la sobreexposición a la congelación podría ocasionar daños a los tejidos externos de la piel, provocando cicatrices o causando lesiones a algún nervio adyacente.
- Si la espuma congelada entra en contacto con alguna zona de piel sana (lo cual puede ocurrir si se aplica la espuma por más tiempo que el indicado) puede causar quemadura y posterior muerte local del tejido dañado.
- Por tanto, es importante mantener la espuma sobre la verruga durante un máximo de 40 segundos y un mínimo de 10 segundos (ver tabla para determinar los tiempos de aplicación sobre la verruga).

D. Atención: Cuándo no debe utilizarse Cryopharma Pies:

Si usted no está del todo seguro de que lo que va a tratar es una verruga plantar, consulte con su médico antes de utilizar Cryopharma Pies.

Este producto sólo debe ser manipulado por adultos. No debe utilizarse en niños menores de 4 años ni en mujeres embarazadas o en periodo de lactancia. No utilizar en personas diabéticas dado que, en este tipo

de pacientes, la zona congelada de piel puede no regenerarse rápida o completamente. Las personas con deficiencias circulatorias deberán consultar con el médico antes de utilizar Cryopharma Pies.

No aplicar Cryopharma Pies sobre zonas de piel fina o sensible. No emplearlo sobre pieles irritadas o infectadas, enrojecidas o con signos de inflamación. No utilizar sobre marcas de nacimiento, manchas oscurecidas de la piel, lunares, piel pigmentada, en zonas pilosas o en pieles que manifiesten condiciones anormales y que parezcan verrugas plantares.

E. Precauciones:

- Si no está seguro de que va a tratar una verruga plantar, consulte con el médico antes de utilizar Cryopharma Pies.
- Uso externo exclusivo: no inhalar ni tragar, utilizar sólo en espacios bien ventilados.
- Lavarse las manos inmediatamente después de la aplicación del producto.
- Utilizar Cryopharma Pies sólo en combinación con las espumas especialmente diseñadas para la aplicación.
- Utilice 1 espuma por aplicación. La espuma debe desecharse después de cada aplicación, conservándose el aplicador para futuras utilidades.
- En caso de que la verruga se sitúe en la parte superior del pie, se deberán mover lentamente los dedos del pie durante la aplicación.
- En el caso de varias verrugas localizadas en la misma zona, especialmente en el pie o dedos del pie, deberá tratarse una por una dejando 2 semanas de tiempo entre cada aplicación.
- Las verrugas más antiguas son más difíciles de eliminar. Frecuentemente necesitan más de una aplicación con Cryopharma Pies.
- Si se necesita realizar una segunda aplicación, ésta deberá realizarse transcurridas 2 semanas desde la última aplicación. No debe tratarse la misma verruga más de 3 veces en total. Consulte con su médico si no ha habido ninguna mejoría después de 3 aplicaciones.
- La fecha de caducidad y el número de lote del producto aparecen en el embalaje exterior del producto y en la base del aerosol.
- Cryopharma Pies contiene ingredientes extremadamente inflamables: use este producto en zonas bien ventiladas y a una distancia mínima de 1 metro de fuego, llamas, calor, luz solar directa, fuentes electrostáticas y eléctricas incluyendo lámparas. No fume ni deje cigarrillos encendidos cerca. Proteja el envase de temperaturas superiores a 50 °C (ej: luz eléctrica) cuando esté efectuando la aplicación. El aerosol debe mantenerse preferentemente en posición vertical en un espacio abierto y alejado del cuerpo. No perforar ni quemar el aerosol.
- Guardar el producto en un lugar seguro y lejos del alcance y de la vista de los niños.

F. Cryopharma Pies contiene:

- 1 lima anti-asperezas reutilizable.
- 12 almohadillas.
- Este prospecto contiene información detallada sobre las verrugas, sobre el funcionamiento de Cryopharma Pies y sobre cómo utilizar Cryopharma Pies para conseguir unos resultados satisfactorios.

G. Instrucciones de uso:

Lea detenidamente las instrucciones de uso antes de utilizar Cryopharma Pies.

Las verrugas plantares, al igual que las verrugas grandes y antiguas en general, podrán requerir 2 ó 3 tratamientos. Si una verruga plantar o parte de ella persistiera después de 14 días desde su primer tratamiento, podrá volver a repetir el tratamiento sin riesgo alguno. Cada espuma es de un sólo uso y debe desecharse después de cada aplicación. Si después de 3 tratamientos la verruga persiste deberá consultar con el médico.

H. Tratamiento de seguimiento:

- Mantenga limpia la zona tratada.
- Puede nadar y ducharse.
- No manosee ni rasque la zona tratada.
- Proteja las ampollas con una tirita, si es necesario: no perforo ni agujeree las ampollas.
- Consulte con su médico si la sensación dolorosa y ardiente persistiera o aparecieran otras complicaciones.

Fabricante: Omega Teknika - Farnham Drive, Finglas, Dublin 11, Irlanda
Distribuidor en España: Chefaro Española S.A., Plaza Xavier Cugat, 2 - 08174 Sant Cugat del Vallés (Barcelona).

Visítenos en www.wartner.com.

CE aerosol, aplicador y espuma

CE almohadillas

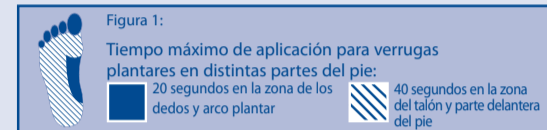
CE lima anti-asperezas

Fecha de la última revisión del prospecto: 02-2006

59-35475-0640

DETERMINE LA DURACIÓN DE LA APLICACIÓN A PARTIR DE LA SIGUIENTE TABLA:

	diámetro de la verruga	tiempo de aplicación
Verrugas en dedos y puente del pie (arco plantar):	inferior a 2,5 mm	10 segundos
Verrugas en dedos y puente del pie (arco plantar):	entre 2,5 mm y 5,0 mm	15 segundos
Verrugas en dedos y puente del pie (arco plantar):	superior a 5,0 mm	20 segundos
Verrugas plantares (callosas) en talones y parte delantera del pie:	todos los tamaños	máx 40 segundos



FÁCIL DE USAR EN 6 PASOS:

- PASO 1** Sumerja el pie en agua caliente durante 5 minutos. Secar bien.
- PASO 2** Raspe la zona de la verruga plantar con la lima antes de aplicar Cryopharma Pies.
- PASO 3** Sujete la espuma con los dedos índice y pulgar y presione hasta que aparezca una pequeña abertura. Introduzca la espuma en el bastoncillo del aplicador hasta que quede cubierto totalmente.
- PASO 4** Mantenga el aerosol en posición vertical y alejado del cuerpo y de fuentes eléctricas. Coloque el aplicador con la espuma en la abertura superior del aerosol e insertarlo hasta que no sea visible. Sostenga el aerosol con una mano y presione el aplicador firmemente con la otra mano hacia abajo durante 3 segundos (cuente desde 21 hasta 23). Mientras presiona oírá un sonido similar a un silbido. Retire el aplicador de la válvula. La espuma estará saturada de líquido muy frío y se formará una condensación. Esta condensación es inofensiva.
- PASO 5** Inmediatamente después de extraer el conjunto de aplicador y espuma de la válvula, coloque cuidadosamente la espuma con ayuda del aplicador sobre la verruga a tratar y presione ligeramente. Asegúrese de que el contacto sobre la zona a tratar es constante. La espuma deberá colocarse sobre el área a tratar durante el tiempo indicado en la tabla superior. Como resultado de la congelación, podrá sentirse una leve sensación dolorosa y ardiente. Después de la aplicación deberá esperar 2 minutos hasta retirar la espuma del aplicador con un pañuelo y desecharla. No reutilice la espuma ni la toque con las manos descubiertas para evitar reinfecciones de la piel con el virus de la verruga.
- PASO 6** Use las almohadillas para proteger la zona de la verruga plantar tratada después de cada tratamiento. Retire cuidadosamente la lámina protectora de la almohadilla. Aplique la cara adhesiva de la almohadilla sobre el área tratada de forma que el agujero de la almohadilla quede situado justo encima de la pequeña marca sobre la verruga.

